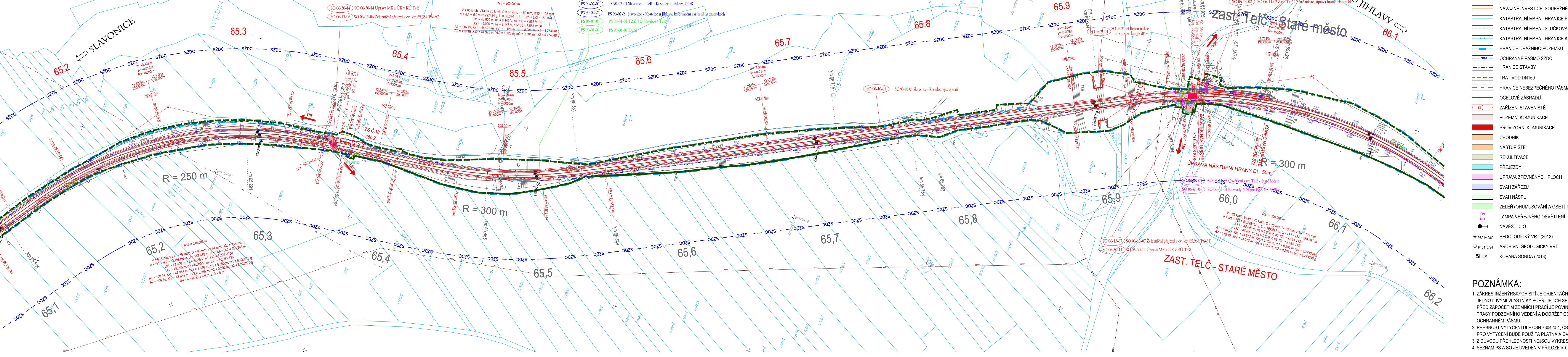


19-305.230 - REVITALIZACE TRATI KOSTELEČ - TELČ - SLAVONICE
KOORDINAČNÍ SITUACE STAVBY
STANIČENÍ, km 65.100 - km 66.100, SITUACE 1:1000



LEGENDA:

- NÁVRH
- DEMOLICE
- ZAMĚŘENÍ STÁVAJÍCÍHO STAVU
- NÁVÁZNÉ INVESTICE, SOUBĚŽNÉ STAVBY
- KATASTRÁLNÍ MAPA - HRANICE POZEMKŮ
- KATASTRÁLNÍ MAPA - SLUČKOVÁ HRANICE
- KATASTRÁLNÍ MAPA - HRANICE KATASTRÁLNÍCH ÚZEMÍ
- HRANICE DRAŽNÍHO POZEMKU
- OCHRANNÉ PÁSMO SZDC
- HRANICE STAVBY
- TRATIVÉ DN150
- HRANICE NEBEZPEČNÉHO PÁSMU PŘEJEZDU
- OCÉLOVÉ ZÁBRADLÍ
- ZS - ZAŘÍZENÍ STAVENISŤE
- POZEMNÍ KOMUNIKACE
- PROVIZORNÍ KOMUNIKACE
- CHODNÍK
- NÁSTUPIŠTĚ
- REKULTIVACE
- PŘEJEZDY
- ÚPRAVA ZPEVNĚNÝCH PLOCH
- SVAH ZÁŘEZU
- SVAH NÁSPU
- ZELENĚ (OHUMUSOVÁNÍ A OSETÍ TRAVNÍM SEMENEM)
- LAMPA VEŘEJNÉHO OSVĚTLENÍ
- NÁVĚSTIDLO
- PSV104080
- P10410304
- KS1

STÁVAJÍCÍ INŽENÝRSKÉ SÍTĚ:

- VODOVOD - VAS JIHLAVA
- VODOVOD - KOSTELECKÉ UZENINY
- VODOVOD - OBEC JEZDOVICE
- VODOVOD - OBEC HODICE
- VODOVOD - OBEC ČERNÍČ
- VODOVOD - OBEC CIZKRAJOV
- VODOVOD - ČEVAK
- VODOVOD - SZ s.o. - RSM BRNO
- VODOVOD - SZ s.o. - SPS
- VODOVOD - TECHNICKÉ SLUŽBY TŘEŠŤ
- KANALIZACE DEŠŤOVÁ - KOSTELECKÉ UZENINY
- KANALIZACE DEŠŤOVÁ - TECHNICKÉ SLUŽBY TŘEŠŤ
- KANALIZACE DEŠŤOVÁ - SZ - SPS
- KANALIZACE SPLAŠKOVÁ - OBEC JEZDOVICE
- KANALIZACE SPLAŠKOVÁ - OBEC HODICE
- KANALIZACE SPLAŠKOVÁ - SZ - SPS
- KANALIZACE JEDNOTNÁ - ČEVAK
- KANALIZACE JEDNOTNÁ - VAS JIHLAVA
- KANALIZACE JEDNOTNÁ - TECHNICKÉ SLUŽBY TŘEŠŤ
- KANALIZACE JEDNOTNÁ - OBEC ČERNÍČ
- KANALIZACE JEDNOTNÁ - SZ - SPS
- KANALIZACE JEDNOTNÁ - KOSTELECKÉ UZENINY
- KANALIZACE BEZ ROZLIŠENÍ - SZ - RSM BRNO
- KANALIZACE BEZ ROZLIŠENÍ - SZ - SPS
- PLYN NTL - GRIDSERVICES
- PLYN STL - VÝŘAZENÝ - KOSTELECKÉ UZENINY
- PLYN STL - KOSTELECKÉ UZENINY
- PLYN STL - E.ON
- PLYN VTL - GRIDSERVICES
- PLYN VTL - NET4GAS
- PLYN VTL - E.ON
- PLYN - SZ - RSM BRNO
- KABEL NN do 1kV PODZEMNÍ - VODAFONE
- KABEL NN do 1kV PODZEMNÍ - KOSTELECKÉ UZENINY
- KABEL NN do 1kV PODZEMNÍ - KOSTELECKÉ UZENINY
- KABEL NN do 1kV PODZEMNÍ - E.ON

- KABEL NN do 1kV PODZEMNÍ - CETIN
- KABEL VN do 35kV PODZEMNÍ - KOSTELECKÉ UZENINY
- KABEL VN do 35kV NADZEMNÍ - E.ON
- KABEL VN do 35kV PODZEMNÍ - E.ON
- KABEL VN do 35kV PODZEMNÍ ZRUŠENÉ - E.ON
- KABEL VVN do 400 kV NADZEMNÍ - ČEPS
- KABEL VN do 35 kV PODZEMNÍ - SPRÁVCE
- KABEL VN do 35 kV NADZEMNÍ - SPRÁVCE
- KABEL VVN do 110 kV NADZEMNÍ - SPRÁVCE
- OPTICKÝ KABEL PODZEMNÍ - SPRÁVCE
- OPTICKÝ KABEL NADZEMNÍ - SPRÁVCE
- SDK KABEL PODZEMNÍ - SPRÁVCE
- SDK KABEL NADZEMNÍ - SPRÁVCE
- METALICKÝ KABEL PODZEMNÍ - SPRÁVCE
- METALICKÝ KABEL NADZEMNÍ - SPRÁVCE
- PLYN NTL - SPRÁVCE
- PLYN STL - SPRÁVCE
- PLYN VTL - SPRÁVCE
- KABEL NN PODZEMNÍ - SZDC s.o. SEE
- KABEL NN NADZEMNÍ - SZDC s.o. SEE
- ZABEZPEČOVACÍ KABEL PODZEMNÍ - SZDC s.o. SSZT
- SDĚLOVACÍ KABEL PODZEMNÍ - SZDC s.o. SSZT
- TRAKČNÍ VEDENÍ
- MAGISTRÁLNÍ ROZVOD 22kV
- TELEKOMUNIKAČNÍ KABEL PODZEMNÍ - ČD-TELEMATIKA a.s.
- TELEKOMUNIKAČNÍ KABEL NADZEMNÍ - ČD-TELEMATIKA a.s.
- LAMPA VEŘEJNÉHO OSVĚTLENÍ - SPRÁVCE

PŘELOŽKY INŽENÝRSKÝCH SÍTÍ:

- KABEL VO PODZEMNÍ - SPRÁVCE
- VODOVOD - SPRÁVCE
- KANALIZACE DEŠŤOVÁ - SPRÁVCE
- KANALIZACE SPLAŠKOVÁ - SPRÁVCE
- KABEL NN do 1kV PODZEMNÍ - SPRÁVCE
- KABEL VN do 1 kV NADZEMNÍ - SPRÁVCE
- KABEL VN do 35 kV PODZEMNÍ - SPRÁVCE
- KABEL VN do 35 kV NADZEMNÍ - SPRÁVCE
- KABEL VVN do 110 kV NADZEMNÍ - SPRÁVCE
- OPTICKÝ KABEL PODZEMNÍ - SPRÁVCE
- OPTICKÝ KABEL NADZEMNÍ - SPRÁVCE
- SDK KABEL PODZEMNÍ - SPRÁVCE
- SDK KABEL NADZEMNÍ - SPRÁVCE
- METALICKÝ KABEL PODZEMNÍ - SPRÁVCE
- METALICKÝ KABEL NADZEMNÍ - SPRÁVCE
- PLYN NTL - SPRÁVCE
- PLYN STL - SPRÁVCE
- PLYN VTL - SPRÁVCE
- KABEL NN PODZEMNÍ - SZDC s.o. SEE
- KABEL NN NADZEMNÍ - SZDC s.o. SEE
- ZABEZPEČOVACÍ KABEL PODZEMNÍ - SZDC s.o. SSZT
- SDĚLOVACÍ KABEL PODZEMNÍ - SZDC s.o. SSZT
- TRAKČNÍ VEDENÍ
- MAGISTRÁLNÍ ROZVOD 22kV
- TELEKOMUNIKAČNÍ KABEL PODZEMNÍ - ČD-TELEMATIKA a.s.
- TELEKOMUNIKAČNÍ KABEL NADZEMNÍ - ČD-TELEMATIKA a.s.
- LAMPA VEŘEJNÉHO OSVĚTLENÍ - SPRÁVCE

LEGENDA USES:

- EVROPSKÝ VÝZNAMNÁ LOKALITA
- NÁRODNÍ PŘÍRODNÍ REZERVACE
- PŘÍRODNÍ REZERVACE
- PŘÍRODNÍ PAMÁTKA
- OCHRANNÁ PÁSMO ZVLÁŠTĚ CHRÁNĚNÝCH ÚZEMÍ
- LOKÁLNÍ BIOKORIDOR
- LOKÁLNÍ BIOCENTRUM
- REGIONÁLNÍ/INADREGIONÁLNÍ BIOKORIDOR
- REGIONÁLNÍ/INADREGIONÁLNÍ BIOCENTRUM

ČISTOPIS 11/2020

Číslo změny:	Obsah změny:	Datum změny:
01	-	-
02	-	-
03	-	-

Objednatel:	Správa železnic, státní organizace Dílažná 1007, 110 00 Praha 1
Správa:	Správa železnic, státní organizace Dílažná 1007, 110 00 Praha 1
Stavba:	Stavba železnic, státní organizace Dílažná 1007, 110 00 Praha 1

Zhotovitel:	Účastníci Společnosti "SP+SEU+SIGPROJ_Kostelec-Slavonice_DÚR"
SUDOP PRAHA	SUDOP PRAHA
SUDOP EU	SUDOP EU
signal	signal

Správa:	SUDOP PRAHA a.s. Olšanská 1a, 1 80 Praha 3 tel.: +420 267 094 111 e-mail: praha@sudop.cz
Vedoucí týmu:	ING. STANISLAV JAROS
Asistent vedoucího týmu:	ING. LUKÁŠ PÁNIK
Specialista profese:	-

Středisko:	PROJEKTOVÉ STŘEDISKO PLZEŇ
Vedoucí střediska:	ING. OTA HELLER
Odpovědný projektant SO, VO, PS:	ING. JAN VOŽECH
Vypracoval:	ING. MICHAL NEJDL
Kontroloval:	ING. LUKÁŠ PÁNIK

Název akce:	19-305.230
Revitalizace trati KOSTELEČ - TELČ - SLAVONICE	DÚR
Část:	11/2020
Číslo částí:	C.3

SITUACNÍ VÝKRESY	Měřítko: 1:1000	Podle formátu: 9x44
Název přílohy:	Číslo přílohy:	25

KOORDINAČNÍ SITUACNÍ VÝKRES

DOKUMENT JE LÍZIT VYUŽIT POUZE VE SVÝCH PŘÍSLUŠNÝCH SLOŽOVÝCH ČÍSLA. ŽADATEL NEMŮŽE BYT DLE ZÁKONA 131/2000 SL. KOPÍROVÁNÍ NEBO JINÝM ZPŮSOBEM ROZŠÍŘOVÁNÍ. BEZ SOUHLASU SUDOP PRAHA A.S.